



ezs



Offre de subvention EZS

Simone Koch & Roman Hassler



ezs

PEIK

UN CONSEIL PERSONNALISÉ DISPENSÉ PAR DES PROFESSIONNELS

Nous vous conseillons et vous accompagnons personnellement et concrètement. Nos conseillers PEIK accrédités sont des experts éprouvés dans le domaine de l'énergie ayant beaucoup d'expérience dans le secteur des PME. Ils vous conseillent personnellement et en toute indépendance.

La rentabilité de votre entreprise est toujours la priorité absolue.



ÉTAPE 1 S'INFORMER ET TROUVER UN/E CONSEILLER/ÈRE

Informez-vous en consultant notre site Internet et saisissez les informations concernant votre entreprise dans le calculateur d'économies. PEIK vous aide à trouver le conseiller ou la conseillère en énergie qui vous convient. Le premier entretien avec le conseiller ou la conseillère est gratuit et sans engagement.



ÉTAPE 2 PLANIFIER LES MESURES

Avec votre conseiller ou votre conseillère en énergie, vous faites un état des lieux. Les mesures immédiates permettent une première réduction de coûts sans gros investissements. Après une analyse du potentiel, la hiérarchisation des investissements montre la voie à suivre.

PEIK contribue à 50% aux frais d'audit.

subvention



ÉTAPE 3 MISE EN ŒUVRE

Mais à quoi bon planifier des mesures si on ne les met pas en œuvre? C'est précisément pour cette raison que nous vous assistons désormais aussi dans la réalisation de vos projets. Ainsi, vous pouvez vaquer à vos activités quotidiennes l'esprit léger et nous nous chargeons de vos économies d'énergie.

Jusqu'à 10 jours de conseil sont pris en charge par PEIK.



eZS

Subvention dans la Suisse

Aperçu des possibilités de subventions

Organismes pour la mise en œuvre de la Stratégie énergétique 2050 et de la loi sur le CO₂

Le Programme Bâtiments



L'assainissement énergétique

→ ProKilowatt



Efficacité électrique

Programme + Projet

30%
plus de
subventions
jusqu'à
2021

→ **Klik** Fondation pour la protection du climat
et la compensation de CO₂ Klik



Compensation de CO₂

Programme + Projet

ProKilowatt - Soutien pour l'efficacité électrique



EZS

- **Plus que 40 Mio. CHF** volume total depuis 2013

Programmes de EZS à l'heure actuelle

- Programmes de soutien sectoriel
 - **Opti-Town - Bâtiments et installations publics**
 - **Opti-Food - Production alimentaire**
 - Opti-Act - directement chez Act
 - ÖVE - les transports publics
- Programmes de soutien technologique
 - **Opti-Vent - Ventilation**
 - **Pumpind - Pompes**



Le facteur déterminant est l'économie d'électricité!

- La subvention est calculée sur la base des **kWh économisés** sur la durée.
- La valeur standard est de 15 ans (selon le système).
- Les économies d'électricité peuvent résulter de:
 - Remplacement complet d'un système
 - Remplacement des composants individuels d'un système
 - Redimensionnement d'une plante
 - Contrôle en fonction du temps et/ou de la demande

Il s'agit toujours du remplacement d'un système existant par des pièces neuves!

Subventions

Jusqu'à **30%** de l'investissement total peut être subventionné.

Un maximum de **300 000 CHF** de frais d'investissement par entreprise par programme peut être pris en compte.

→ Maximum de **90 000 CHF** de subventions

si elle est mise en œuvre d'ici à la fin de 2021, il y a un bonus **Corona de 30%** supplémentaire.

→ subventions supplémentaires de **27'000.- CHF**

Conditions générales

Pas trop économique

- proposer un retour sur investissement **supérieur à 4 ans**

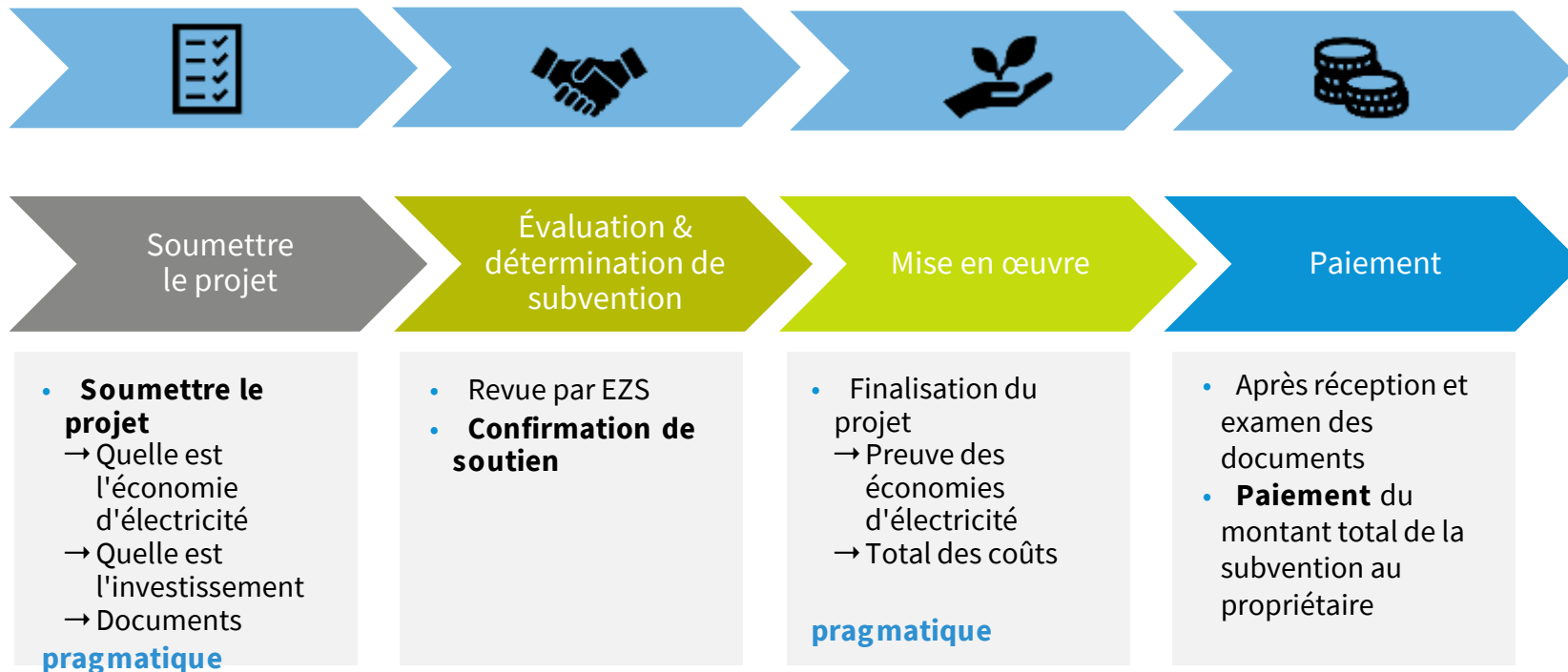
Additionnalité

- Mesure **pas encore commandée** au moment de la notification
- Aucune obligation légale de mise en œuvre
- Pas d'obligation de mise en œuvre par le biais d'une convention d'objectifs / analyse de la consommation d'énergie

Pas de soutien supplémentaire

- Pas de crédit pour le remboursement de la surcharge réseau
- Pas de financement par d'autres programmes de soutien

La subvention est versée **après la mise en œuvre** de la mesure sur la base de la preuve des économies de consommation d'énergie et de la preuve de l'investissement.





ezs

EZS - Programmes de soutien sectoriel

Groupe cible

Bâtiments et installations publics des municipalités/villes/cantons

- Écoles (primaires, secondaires et tertiaires) et crèches
- Hôpitaux et établissements de soins
- Bâtiments de théâtre et de concert, musées, bibliothèques
- Installations sportives et piscines
- Zoos et parcs animaliers
- Immeubles d'habitation et de bureaux en propriété communale ou cantonale
- Bâtiments et installations d'entreprises publiques fournisseuses d'énergie.

Mesures

Remplacement et optimisation des installations existantes par des installations plus efficaces

- Systèmes de ventilation
- Systèmes de réfrigération
- des pompes à rotor noyé et à rotor sec
- Systèmes d'air comprimé
- Éclairage intérieur
- D'autres mesures...

Pas possible:

- Éclairage des rues
- Éclairage sportif



Groupe cible

Établissements produisant ou transformant des denrées alimentaires, des aliments pour animaux ou des boissons.

Mesures

Remplacement et optimisation des installations existantes par des installations plus efficaces

- Systèmes de ventilation
- Systèmes de réfrigération
- des pompes à rotor noyé et à rotor sec
- Systèmes d'air comprimé
- Éclairage intérieur
- Les équipements de cuisine fonctionnant à l'électricité (fours, casseroles etc.)
- D'autres mesures...



ezs

EZS - Programmes de soutien technologique

Domaine d'application

Toute la Suisse, dans tous les types de bâtiments

Mesures

Projets d'optimisation des systèmes de ventilation

- Investissements supplémentaires (par exemple, échangeur de chaleur, régulation)
- Remplacement de composants (par exemple, ventilateurs, filtres, etc.)
- Remplacement de l'ensemble du système

Demande

Demande de renseignements sur ce [Document Excel](#)



Domaine d'application

- Toute la Suisse dans les bâtiments non résidentiels (bâtiments industriels, commerciaux, écoles, les bâtiments municipaux, les hôpitaux, les hôtels, etc.)

Exigences

- Circulateurs à rotor noyé : l'**IEE** des nouveaux circulateurs est **≤ 0.20**
- Circulateurs à rotor sec : l'**IEM** est **≥ 0.5** , le moteur appartient au moins à la classe **IE4** ou **IE3** avec un **convertisseur de fréquence**.



Calculez le montant de votre subvention

Ancien circulateur		Nouveau circulateur		Investissements		Subvention	
* Fabricant et type	* P1 Puissance absorbée maximale	* Fabricant	* Type	* Coût du circulateur	* Dépenses	Montant de la subvention:	Part d'investissement:
Biral NBZ 80-1S	1100 W	Grundfos	Alpha 2 15-80	15000 CHF	2000 CHF	CHF 4255.95	25 %

CHF 4255.95 25 %

Ce calcul est une estimation et le montant réel du financement peut différer légèrement.

[+ Ajouter remplacement circulateur](#) [Reprendre dans la demande →](#)

Demande par le biais de <https://www.pumpind.ch/?locale=fr-CH> pour le soutien du remplacement des pompes.



- **Mesure:**

Les anciens ventilateurs ont été remplacés par de nouveaux ventilateurs centrifuges EC efficaces.

- **Investissement:**

~ 185'000 CHF

- **Subvention ProKilowatt:**

~ 28'000 CHF (15%) (ou ~ 36'400 CHF / 20%)*

- **Économies:**

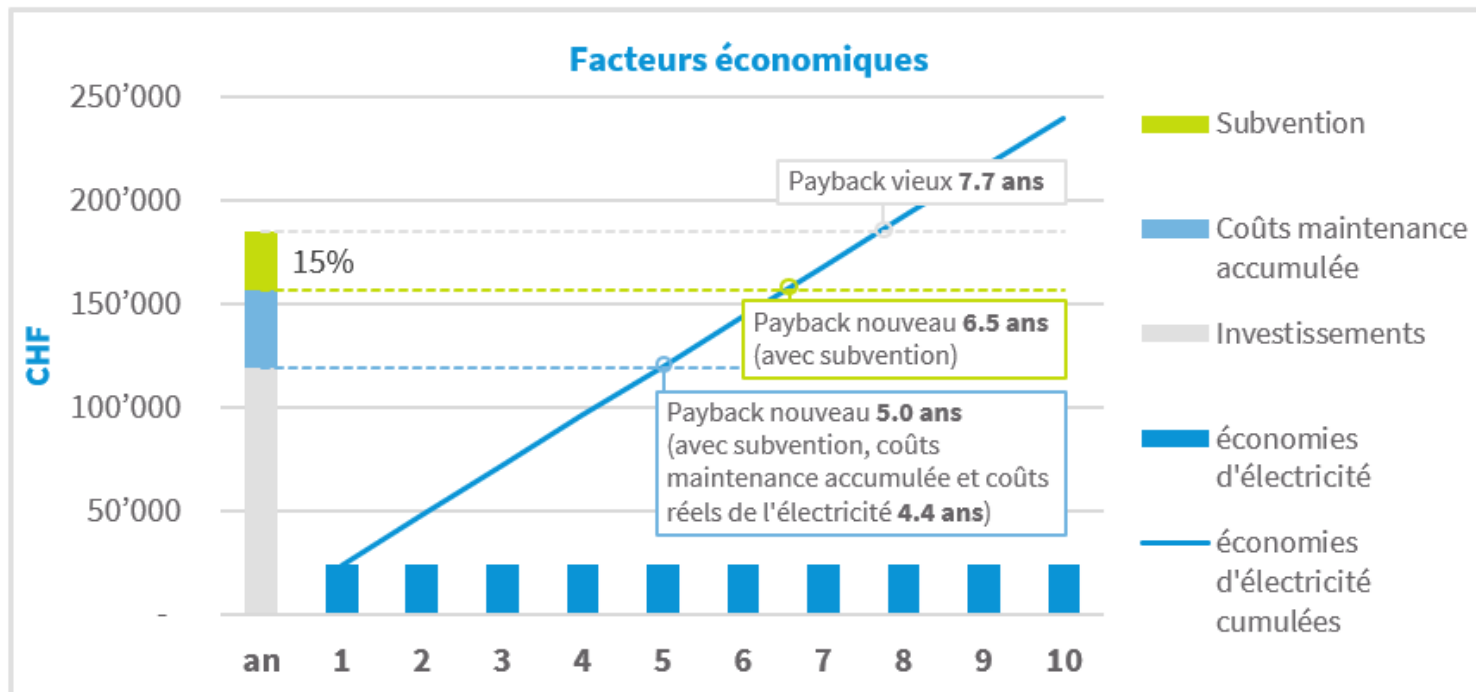
~ 160'000 kWh (60%) ou 24'000 CHF par an

- **Paybackzeit sans et avec subvention:**

• 7.7 ☒ 6.5 ans (ou 6.2 ans)*

• *y compris 30% de prime Corona

EZS Remplacement de la ventilation Manor Letzipark





eZS

EZS - Prime

La prime s'explique simplement

- Grand projet de subvention
- Au moins 1 GWh d'économies d'électricité imputables (environ 90'000 KWh par an)
- Par GWh 1'000 CHF (max. 3'000 CHF)
- Paiement à la société de médiation après le soutien de la mesure a réussi

Autres exigences

- soumis 01.04.21 - 31.12.21
- Le projet est entremis et le soutien et la communication avec les clients sont assurés par l'entremetteur.
- Soutien via l'un de nos programmes d'économie d'électricité actifs

Plus de détails ici :

<https://energiezukunftschweiz.ch/de/themen/praemie-fuer-projektvermittlung-foerderung/>



ezs

ProKilowatt - Entrée du projet

Lorsqu'un projet est soumis, le soutien financier pour un projet spécifique est demandé directement au bureau de financement de ProKilowatt.

Il s'agit généralement de mesures **trop grandes** ou **trop spécifiques** pour être soutenues par un programme.

Un projet peut également comprendre une série de mesures.

EZS propose de prendre en charge l'ensemble de la communication avec ProKilowatt et de préparer la demande de financement.

Les soumissions de projets sont utiles, surtout pour les grands projets.

Programme

- **Réponse rapide**
- **Communication directe avec l'agence du programme**
- Montant maximal du financement à 90 000 CHF (+30 % de bonus Corona)
- Seulement des mesures spécifiques ou pour des groupes cibles spécifiques

Entrée du projet

- Des dates spécifiques pour les entrées et un délai d'attente de 2 à 3 mois pour le retour d'information.
- Entrée en compétition (85%)
- Selon la décision de ProKilowatt
- Soutien minimale 20 000 CHF
- Soutien **maximale 2 millions CHF**
- **Toutes les mesures d'économie d'énergie autorisées sont possibles**

EZS - Prime climat pour le remplacement de chauffages fossiles

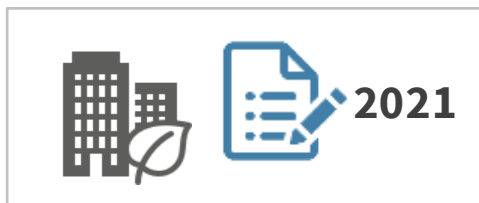


ezs



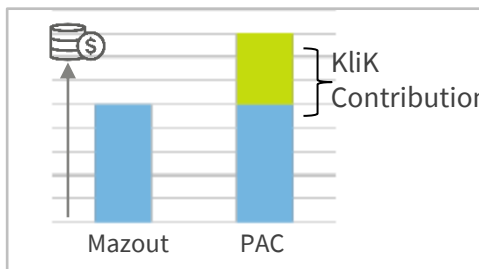
Caractéristiques:

- Programmes nationaux, fond illimité, jusqu'en 2025
- Remplacement de chauffages fossiles existants
- Rendre compétitifs des moyens et grands chauffages



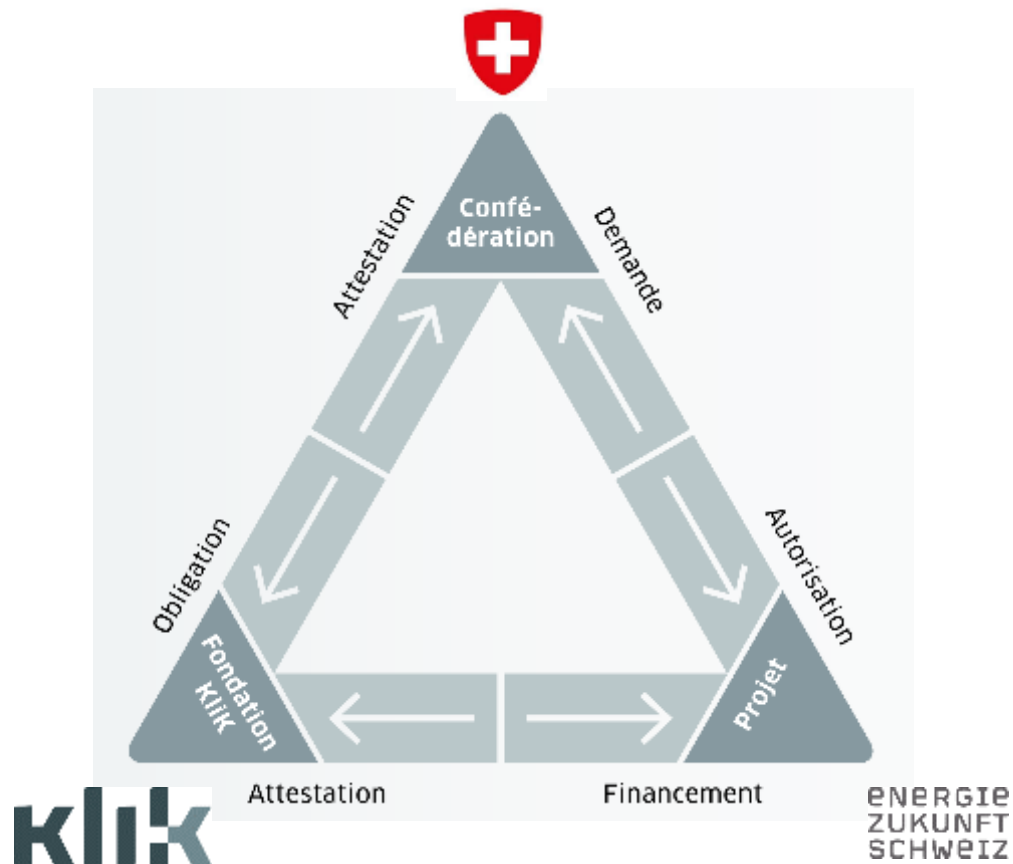
Etat actuel:

- [Chauffages au bois](#): lancé
- [Pompe à chaleur](#): lancement mai 2021
- Densification de CAD: potentiel étudié

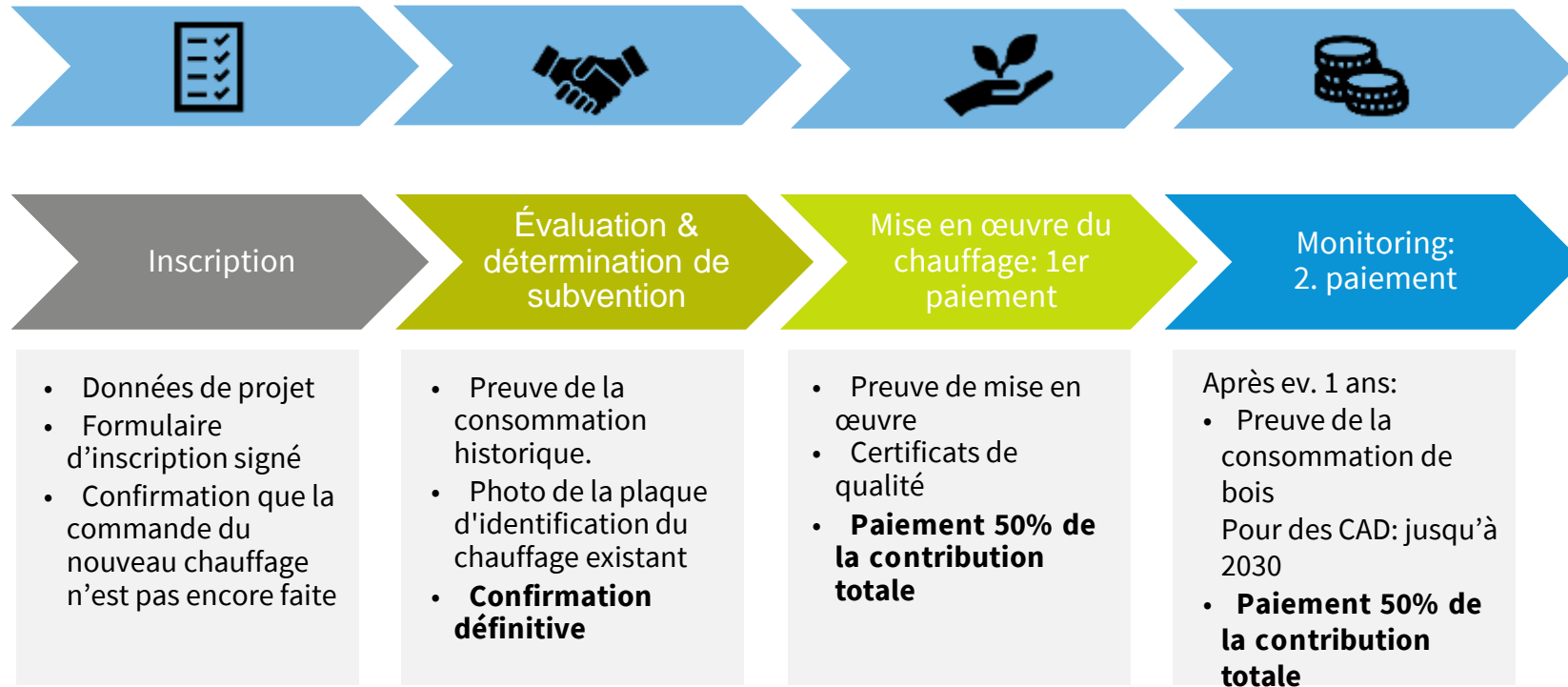


Objectif:

- Augmenter la rentabilité des chauffages renouvelables
- Démarche administrative simple
- Programme national complémentaire aux programmes cantonaux (industrie, bâtiments publics,..)



- Instrument de la politique climatique Suisse
 - Financement par prélèvement sur le pétrole/diesel
 - Plusieurs milliards CHF 2022 - 2030
 - Objectif de réduction env. 20 Mt. de CO₂ d'ici 2030
-
- OFEV est l'autorité de régulation
 - Financement par la fondation KliK



- Le système de **chauffage central fossile** est remplacé
- La commande du nouveau chauffage n'a pas encore été fait avant l'inscription

- **Données de la consommation énergétique**
 - Historique de consommation des 3 dernières années (min.)
 - Part des besoins propres
 - Preuve de la consommation énergétique après la réalisation (ex/factures), compteur de chaleur des réseaux de chaleur selon les conditions du METAS

- **Label de qualité**
 - PAC-SM jusqu'à 15 kW
 - Garantie de performance d'Énergie Suisse et un label de qualité (z.B. ehpa). Pour des fabrications individuelles probablement pas de label
 - Forage par une entreprise certifiée

Confirmation par l'investisseur

- Les économies de CO₂ réalisées grâce au remplacement du chauffage sont cédées à EZS
- Non cumulable avec d'autres subventions

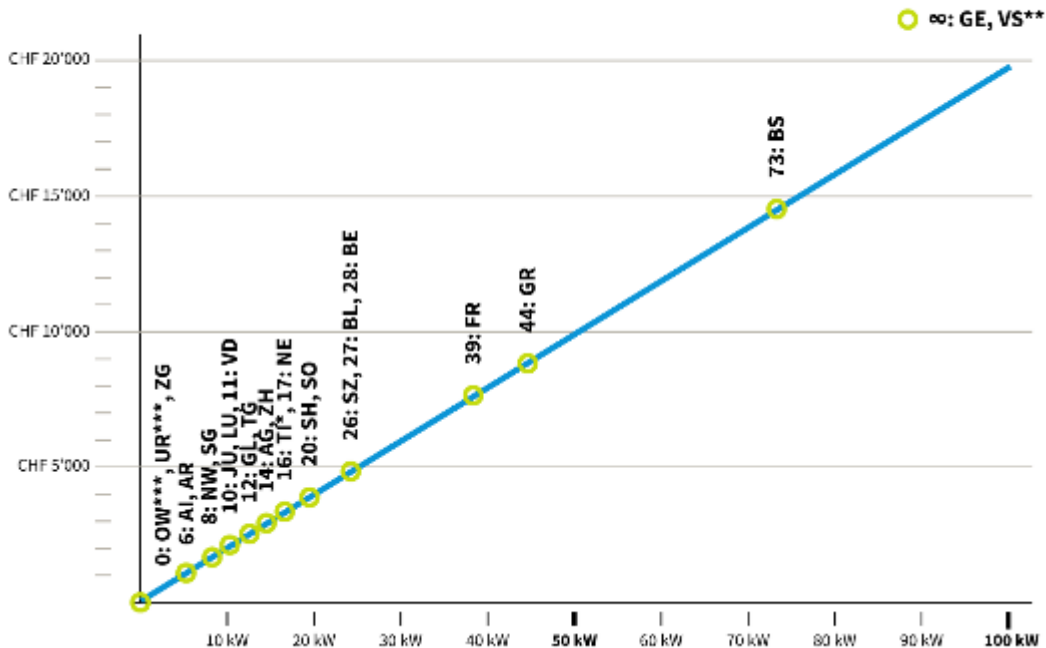
	Pompe à chaleur	Chauffage au bois
Petits chauffages (PAC : ≤ 15kW, Bois : ≤ 70kW)	<ul style="list-style-type: none">- <u>PAC-SM</u>: PAC Système Module	<ul style="list-style-type: none">- <u>Garantie de performance de Energie Suisse</u>- <u>Label de qualité de Energie bois Suisse</u>
Moyens et grands chauffages	<ul style="list-style-type: none">- Label (ehpa, Keymark, etc.)- <u>Garantie de performance de Energie Suisse</u>- Géothermie : <u>Entreprise de forage certifiée</u>	<ul style="list-style-type: none">- <u>QM Chauffage au bois</u>

Complémentaire aux programmes cantonaux 1/3

EZS réduit les déficits de financement des cantons...

EZS Förderprogramm Wärmepumpen

Luft/Wasser WP: Ab welcher Leistung ist die Klimaprämie höher? [18 Rp./kWh]

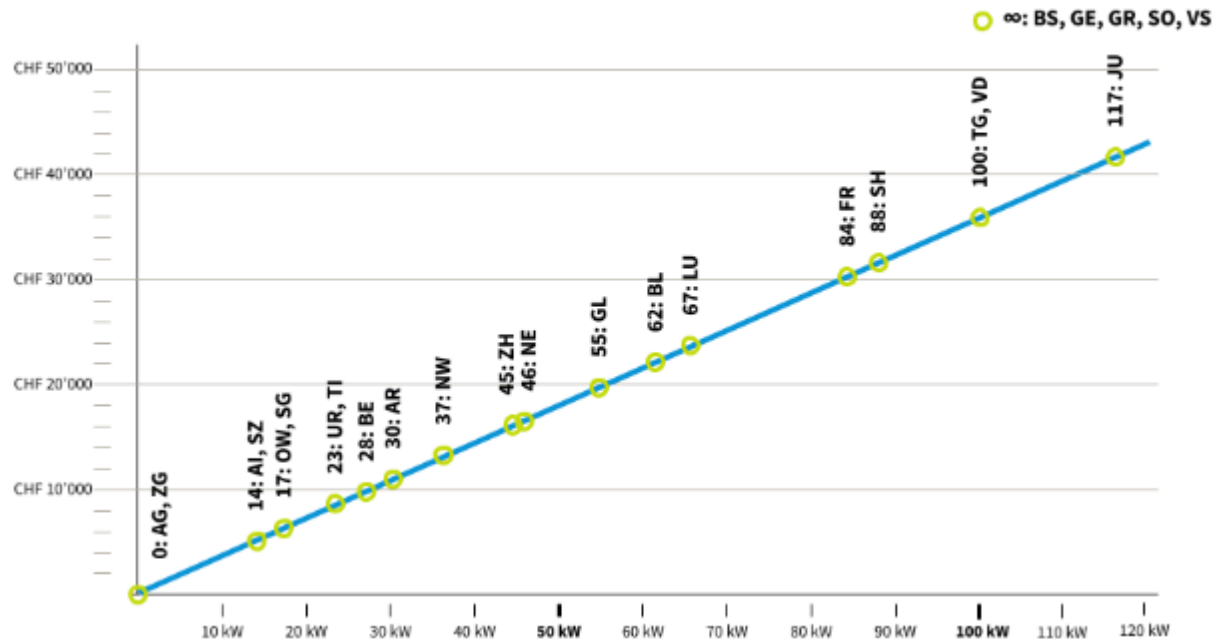


Complémentaire aux programmes cantonaux 1/3

EZS réduit les déficits de financement des cantons...

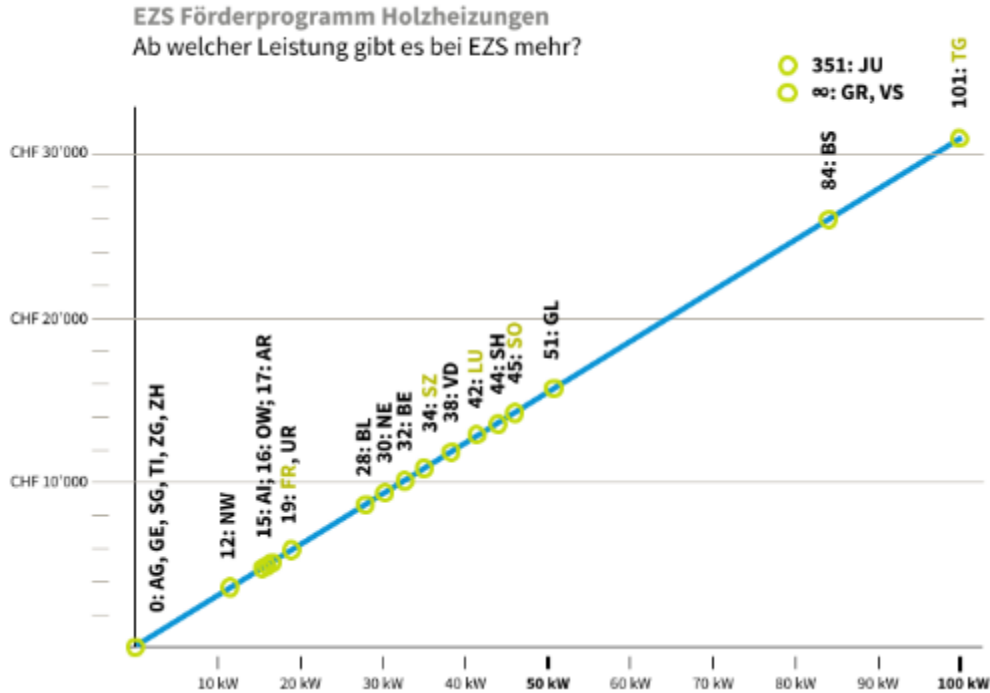
EZS Förderprogramm Wärmepumpen

Wasser/Wasser und Sole/Wasser WP: Ab welcher Leistung gibt es bei EZS mehr?



Complémentaire aux programmes cantonaux 1/3

EZS réduit les déficits de financement des cantons...



Le calculateur de subvention estime la subvention et indique si, selon nos calculs, le programme de subvention cantonal pourrait être plus intéressant. Actuellement, seulement en allemand

Förderrechner

Kanton

Aargau

Technologie bestehende Heizung

Öl

Technologie neue Heizung

Holzheizungen (Pellet, Schnit

Jahresverbrauch

0

kWh

Klimaprämie berechnen



eZS

Conclusion

Conclusion et prochaines étapes

- Contactez EZS pour les projets permettant des économies d'énergie ou de CO2
- Il est préférable de prendre contact trop tôt que trop tard
- Approche pragmatique et sans trop d'efforts

Prochaines étapes

- Y a-t-il des projets spécifiques que vous analysez actuellement?



Pour les économies de CO2

Simone Koch

+41 76 420 92 56

simone.koch@ezs.ch

Pour l'économie d'électricité

Roman Hassler

+41 61 500 12 89

roman.hassler@ezs.ch





ezs



Merci beaucoup

Simone Koch & Roman Hassler